



Assemblée générale des parents
École du Mistral
13 septembre 2024

Principaux points

1

Rapports annuels:

- Conseil d'établissement
- Comité de parents

2

Informations importantes pour 2023-2024

3

Élection des membres-parents

- Trois postes à combler

Rapports annuels



Conseil d'établissement

Réalisations du conseil (Rencontres,
consultations, approbations et adoptions)

Réalisations du milieu



Comité de parents

Réalisations du comité (Rencontres,
consultations et budget)

Recommandations aux instances

Rapport annuel – Faits saillants



Poursuite des actions découlant du plan de mise en œuvre de l'école (projet éducatif), dont les objectifs de mieux-être et les objectifs pédagogiques;



Adoption d'un code de conduite revu;



Ateliers d'organisation scolaire pour la transition primaire/secondaire, soit projet « réussir »;



Participation à des concours et des événements (ose entreprendre, kinga, concours musicaux – music fest);

Faits saillants (suite)

Événements (présence ou teams) pour accueil des parents/élèves et présentation des choix de cours et parcours, de la transition primaire-secondaire;

concrétisation de projets tels que le terrain synthétique;

Consultation des élèves pour la cafétéria;

Faits saillants (suite)

Diverses approbations,
telles que les sorties,
les levées de fonds, la
grille-matière, les frais
chargés aux parents;

Adoption et suivis
budgétaires;

Bonne participation
des membres du CÉ;

Sept rencontres du
CÉ en 22-23.

Rapport annuel du comité de parents

Le comité de parents 22-23 était composé de 23 délégués. Ils se sont rencontrés à 9 reprises durant l'année.

Neuf consultations ont eu lieu au niveau du centre de services scolaire dont le découpage des quartiers scolaires et le plan d'engagement vers la réussite 2023-2024.

Au niveau des consultations de la fédération des comités de parents, il y a, entre autres, le projet de loi 23 et le cours Culture et citoyenneté québécoise.



Informations
importantes
pour 2023-2024

« Tous ensemble pour l'engagement, l'épanouissement et le développement global des élèves. »

- L'école du Mistral, c'est :
 - Plus de 850 élèves
 - Services d'orthopédagogie, de psychopédagogie, d'intervenants sociaux, de surveillance, de vie étudiante, de bibliothèque, d'orientation.
 - Offres parascolaires variées (Salon des loisirs, Sorties culturelles,...)
 - Attention particulière à la transition primaire-secondaire (Fête de la rentrée 7 septembre, Générales de classes 12 septembre, Activité intégration 28 septembre, Programme "Réussir")
 - Infrastructures pour le bien-être des élèves;
 - Regroupements, concentrations, choix de cours;
 - Suivis rigoureux par les enseignants-conseils et les enseignants-ressources.

Moyens de communication avec l'école



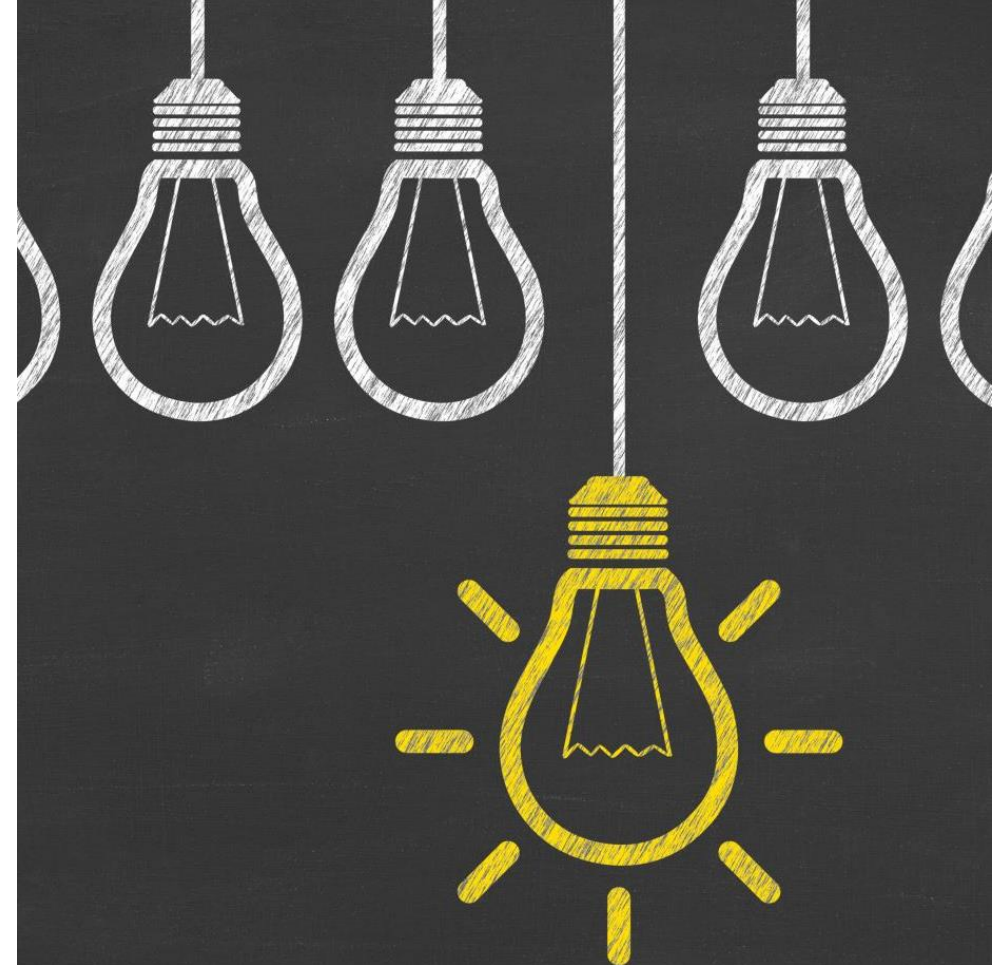
- Mozaïk-parent pour accès aux courriels, absences, états de compte, bulletins, etc...
- Site web : Calendrier des évènements, documents de référence
- Pages Facebook : Promotion et rappel d'évènements
- Document d'informations aux parents – 29 septembre
 - Dates des bulletins et rencontres de parents, épreuves MEQ et École

Priorités de l'année

Révision du projet éducatif et plan de mise en œuvre

Consolidation des actions du plan CVI + protecteur de l'élève

Collaboration, Climat, Communication



Élection des membres-parents

- 6 parents, 4 enseignants, 1 personnel de soutien, 1 personnel professionnel, 2 élèves et 2 membres de la communauté siègent au conseil d'établissement
- Consultation annuelle sur le nombre de parents au CÉ
- Mandats de 2 ans pour les parents
 - 3 membres sortants et 3 membres seront à 2 ans de 2
- 3 membres-parents à élire